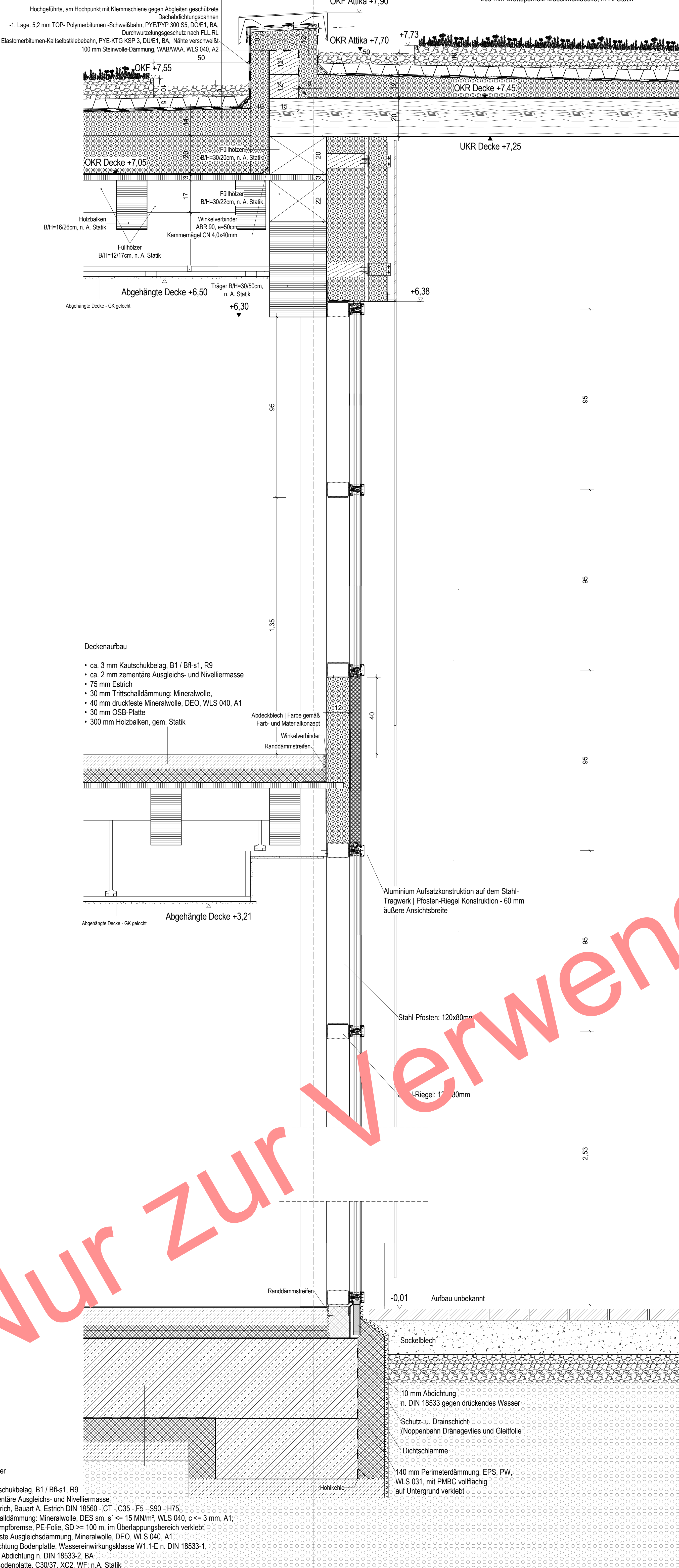


Aufbau Flachdach Neubau mit Begrünung

- 60 mm Vegetationssubstrat für mehrschichtige Extensivbegrünungen und Vegetation nach FLL
- Filtervlies für Extensivbegrünungen, 125g/m²
- 50 mm Drain- und Speicherelement, druckbelastbar
- 4 mm Schutzlage, Faserschutzmatte 600 g/m²
- 5,2 mm TOP-Polymerbitumen-Schweißbahn, PYEPPY-KTP 300 SS, DUE1, BA, Durchwurzelungsschutz nach FLL-RL
- 5 mm Elastomerbitumen-Schweißbahn, PYE G 200 SS, DUE1, BA, Nähte verschweißt
- 3 mm Elastomerbitumen-Katbitbitumen, PYE-KTG KSP 3, DUE1, BA, Nähte verschweißt
- 200 mm MF -> WLS 040
- 3,5 mm Elastomerbitumen-Dampfsperre-Schweißbahn, DS
- halberstellbarer Blumentorvorstrich
- 30 mm OSB-Platte
- 200 mm Holzbalken, n. A. Statik

Aufbau Vordach mit Begrünung

- 100 mm Vegetationssubstrat für mehrschichtige Extensivbegrünungen und Vegetation nach FLL
- Filtervlies für Extensivbegrünungen, 125g/m²
- 50 mm Drain- und Speicherelement, druckbelastbar
- 4 mm Schutzlage, Faserschutzmatte 600 g/m²
- 5 mm Elastomerbitumen-Schweißbahn, PYE G 200 SS, DUE1, BA, Nähte verschweißt
- 3 mm Elastomerbitumen-Katbitbitumen, PYE-KTG KSP 3, DUE1, BA, Nähte verschweißt
- 120 mm Gefälledämmung WLS040
- 3,5 mm Elastomerbitumen-Dampfsperre-Schweißbahn, DS
- halberstellbarer Blumentorvorstrich
- 200 mm Brettsperrholz-Massivholzdecke, n. A. Statik



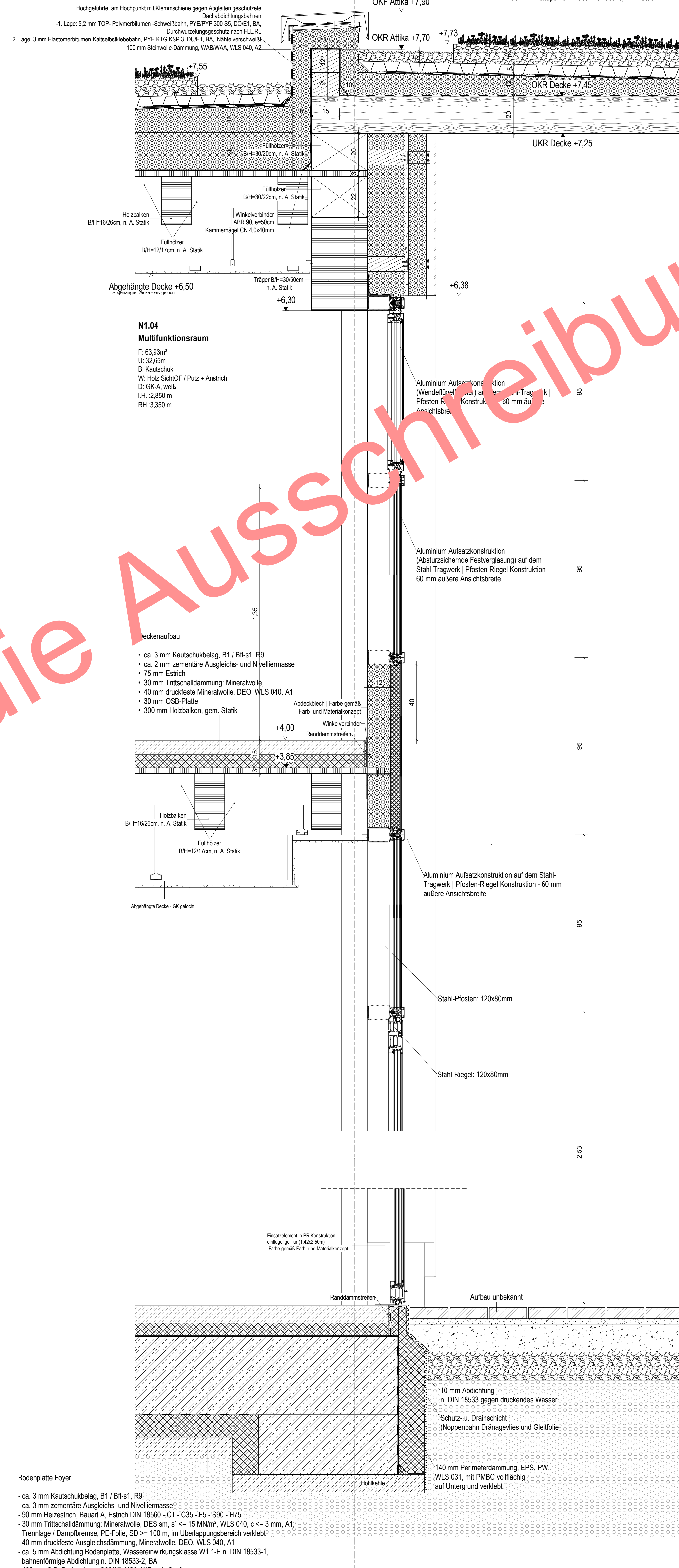
DT_FS_502 - PR-Fassade
M 1 : 10

Aufbau Flachdach Neubau mit Begrünung

- 60 mm Vegetationssubstrat für mehrschichtige Extensivbegrünungen und Vegetation nach FLL
- Filtervlies für Extensivbegrünungen, 125g/m²
- 50 mm Drain- und Speicherelement, druckbelastbar
- 4 mm Schutzlage, Faserschutzmatte 600 g/m²
- 5,2 mm TOP-Polymerbitumen-Schweißbahn, PYEPPY-KTP 300 SS, DUE1, BA, Durchwurzelungsschutz nach FLL-RL
- 5 mm Elastomerbitumen-Schweißbahn, PYE G 200 SS, DUE1, BA, Nähte verschweißt
- 3 mm Elastomerbitumen-Katbitbitumen, PYE-KTG KSP 3, DUE1, BA, Nähte verschweißt
- 200 mm MF -> WLS 040
- 3,5 mm Elastomerbitumen-Dampfsperre-Schweißbahn, DS
- halberstellbarer Blumentorvorstrich
- 30 mm OSB-Platte
- 200 mm Holzbalken, n. A. Statik

Aufbau Vordach mit Begrünung

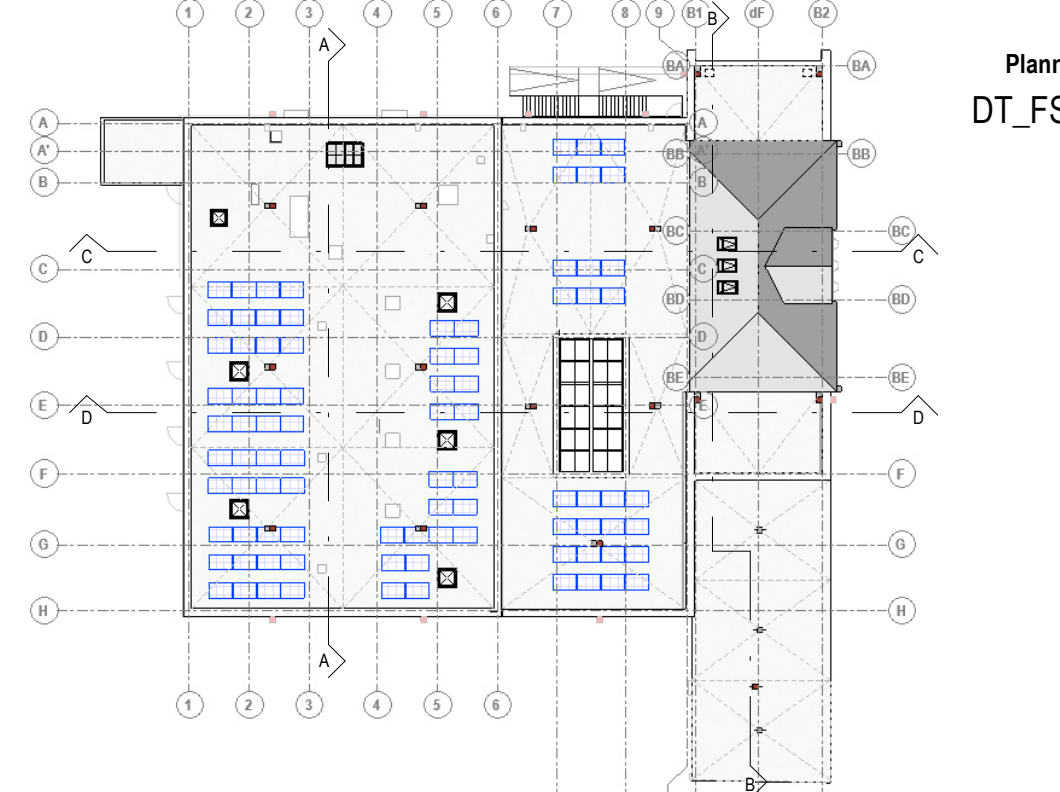
- 100 mm Vegetationssubstrat für mehrschichtige Extensivbegrünungen und Vegetation nach FLL
- Filtervlies für Extensivbegrünungen, 125g/m²
- 50 mm Drain- und Speicherelement, druckbelastbar
- 4 mm Schutzlage, Faserschutzmatte 600 g/m²
- 5 mm Elastomerbitumen-Schweißbahn, PYE G 200 SS, DUE1, BA, Nähte verschweißt
- 3 mm Elastomerbitumen-Katbitbitumen, PYE-KTG KSP 3, DUE1, BA, Nähte verschweißt
- 120 mm Gefälledämmung WLS040
- 3,5 mm Elastomerbitumen-Dampfsperre-Schweißbahn, DS
- halberstellbarer Blumentorvorstrich
- 200 mm Brettsperrholz-Massivholzdecke, n. A. Statik



DT_FS_502 - PR-Fassade_Tür
M 1 : 10

Nur zur Verwendung für die Ausschreibung

Index	Datum	Änderung	gez./gepr.



OKF E0 = ±0.00m = +417.30 m NN

Bauherr
Stadt Zeulenroda-Triebes
vertreten durch Stadtverwaltung Zeulenroda-Triebes
Markt 01037 Zeulenroda-Triebes
036628 4830

Nutzer
Stadt Zeulenroda-Triebes

Markt 01037 Zeulenroda-Triebes
036628 480, <https://www.zeulenroda-trieses.de>

Bauverfahren

2024 2 245
Bauliche Änderung der Stadthalle Zeulenroda und energetische Sanierung

Projektnummer	Fachrichtung	Leitungsphase	Plannummer	Maßstab
242245	A	5	DT_FS_502	1 : 10

Index	Plangröße	gezeichnet	Datum
PR-Fassade	A0	hsk	17.03.2026
Zeulenroda-Triebes, am 17.03.2026		geprüft	Datum
			XX.XX.XX

Bauherr, Vertreten durch: Bürgermeisterin Heike Bergmann
Planer, Vertreten durch: